

Inspiron 20

3000 Series

Quick Start Guide

Οδηγός γρήγορης έναρξης

Guia de iniciação rápida

Краткое руководство по началу работы

מדריך התחלה מהירה

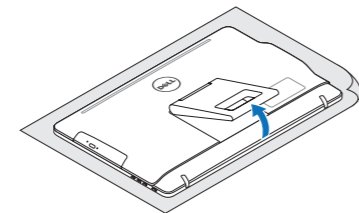


1 Set up the stand

Ρυθμίστε τη βάση | Instalar o suporte
Установите подставку | התקן את המעמד

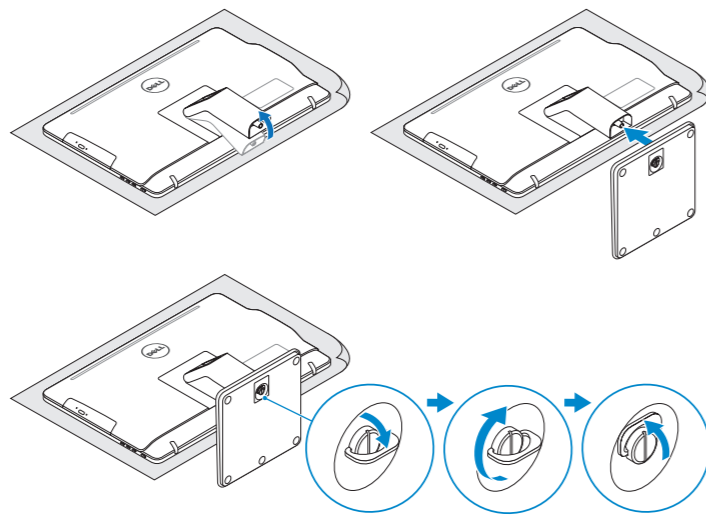
Easel stand

Τρίποδη βάση
Suporte tipo cavalete
Подставка-опора
מעמד כן



Pedestal stand

Βάθρο | Suporte tipo pedestal
Подставка-основание | מעמד בסיס



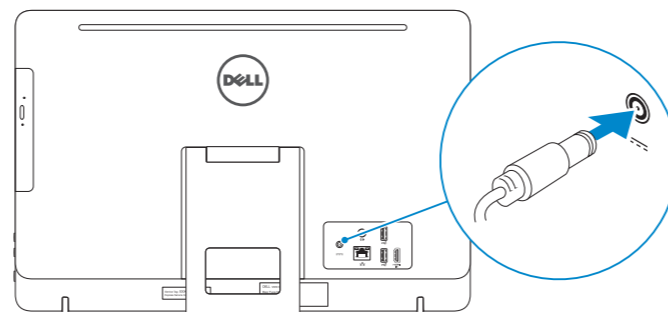
2 Set up the keyboard and mouse

Ρυθμίστε το πληκτρολόγιο και το ποντίκι
Configurar o teclado e o rato
Установите клавиатуру и мышь
התקנת המקלדת והעכבר

See the documentation that shipped with the keyboard and mouse.
Ανατρέξτε στην τεκμηρίωση που παραλάβατε μαζί με το πληκτρολόγιο και το ποντίκι.
Consulte a documentação fornecida com o teclado e o rato.
См. документацию, поставляемую в комплекте с клавиатурой и мышью.
עיין בתיעוד שהגיע עם המקלדת והעכבר.

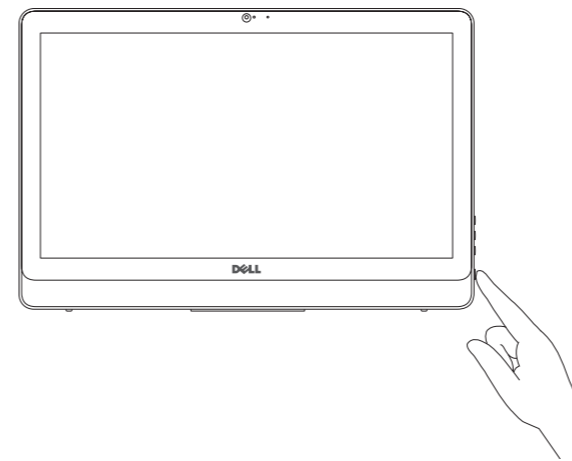
3 Connect the power adapter

Συνδέστε τον προσαρμογέα ισχύος | Ligar o adaptador de corrente
Подключите адаптер питания | חבר את מתאם החשמל



4 Press the power button

Πιέστε το κουμπί λειτουργίας | Premir o botão de ligação
Нажмите кнопку питания | נחץ על מתג ההפעלה



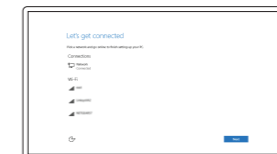
5 Finish Windows setup

Τελειώστε την εγκατάσταση των Windows
Concluir a configuração do Windows
Завершите установку Windows
הגדרת Windows הסתיימה



Enable Dell updates

Ενεργοποίηση ενημερώσεων της Dell
Habilitar atualizações Dell
Разрешите установку обновлений Dell
אפשר עדכונים של Dell



Connect to your network

Σύνδεση στο δίκτυό σας
Estabelecer ligação à rede
Подключитесь к сети
התחבר לרשת

- NOTE:** If you are connecting to a secured wireless network, enter the password for the wireless network access when prompted.
- ΣΗΜΕΙΩΣΗ:** Αν πρόκειται να συνδεθείτε σε ασφαλές ασύρματο δίκτυο, πληκτρολογήστε τον κωδικό πρόσβασης στο ασύρματο δίκτυο όταν παρουσιαστεί η σχετική προτροπή.
- NOTA:** Se precisar conectar-se a uma rede sem fio segura, insira a palavra-passe para aceder à rede sem fio quando solicitado.
- ПРИМЕЧАНИЕ:** В случае подключения к защищенной беспроводной сети при появлении подсказки введите пароль для доступа к беспроводной сети.
הערה: אם אתה מתחבר לרשת אלחוטית מאובטחת, הכנס את הסיסמה עבור הגישה לרשת האלחוטית בעת שתבקש.



Sign in to your Microsoft account or create a local account

Συνδεθείτε στον λογαριασμό σας στη Microsoft ή δημιουργήστε τοπικό λογαριασμό
Iniciar sessão numa conta Microsoft ou criar uma conta local
Войдите в учетную запись Microsoft или создайте локальную учетную запись
היכנס לחשבון Microsoft שלך או צור חשבון מקומי

Product support and manuals
Υποστήριξη και εγχειρίδια προϊόντων
Suporte de produtos e manuais
Техническая поддержка и руководства по продуктам
תמיכה ומדריכים למוצר

Dell.com/support
Dell.com/support/manuals
Dell.com/support/windows

Contact Dell
Επικοινωνία με την Dell | Contactar a Dell
Обратитесь в компанию Dell | Dell אל פנה

Dell.com/contactdell

Regulatory and safety
Ρυθμιστικοί φορείς και ασφάλεια
Regulamentos e segurança
Соответствие стандартам и технике безопасности
תקנות ובטיחות

Dell.com/regulatory_compliance

Regulatory model
Μοντέλο κατά τους ρυθμιστικούς φορείς
Modelo regulamentar
Нормативный номер модели
דגם תקינה

W15B

Regulatory type
Τύπος κατά τους ρυθμιστικούς φορείς | Tipo regulamentar
Нормативный тип | גוג תקינה

W15B003

Computer model
Μοντέλο υπολογιστή | Modelo do computador
Модель компьютера | דגם מחשב

Inspiron 20-3059

© 2015 Dell Inc.
© 2015 Microsoft Corporation.



0K8X7YA00



Printed in China.
2015-06

Create recovery media

Δημιουργία μέσω αποκατάστασης | Criar suporte de dados de recuperação
Создать диск восстановления | צור מדיית שחזור

In Windows search, type **Recovery**, click **Create a recovery media**, and follow the instructions on the screen.

Στο πεδίο αναζήτησης στα Windows πληκτρολογήστε τη λέξη **Αποκατάσταση**, κάντε κλικ στην επιλογή **Δημιουργία μέσου αποκατάστασης** και ακολουθήστε τις οδηγίες που παρουσιάζονται στην οθόνη.

Na procura do Windows, escreva **Recuperação**, clique em **Criar suporte de dados para recuperação** e siga as instruções no ecrã.

В строке поиска Windows введите **Восстановление**, щелкните **Создать диск восстановления системы** и следуйте инструкциям на экране.

.בתיבת החיפוש של Windows, הקלד **שחזור**, לחץ על **צור מדיית שחזור**, ופעל לפי ההוראות על המסך.

Locate Dell apps

Εντοπισμός εφαρμογών της Dell | Localizar aplicações Dell
Приложения Dell | אתר את יישומי Dell



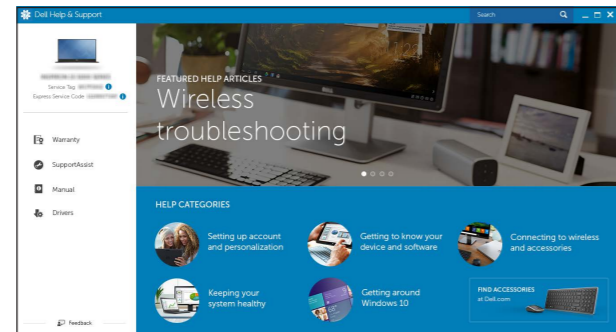
Register your computer

Δήλωση του υπολογιστή σας | Registrar o computador
Зарегистрируйте компьютер | רשום את המחשב שלך



Dell Help & Support

Βοήθεια & υποστήριξη της Dell | Suporte e ajuda Dell
Справка и поддержка Dell | דערה ותמיכה של Dell

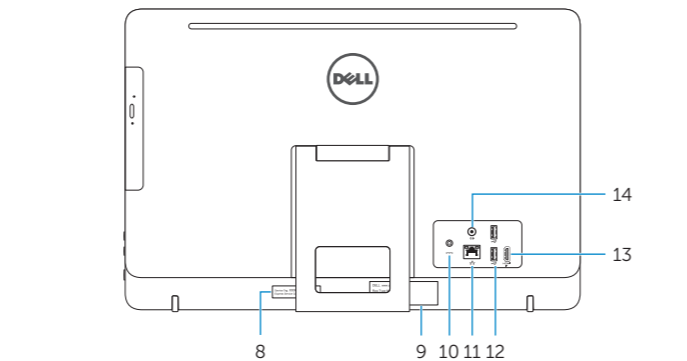
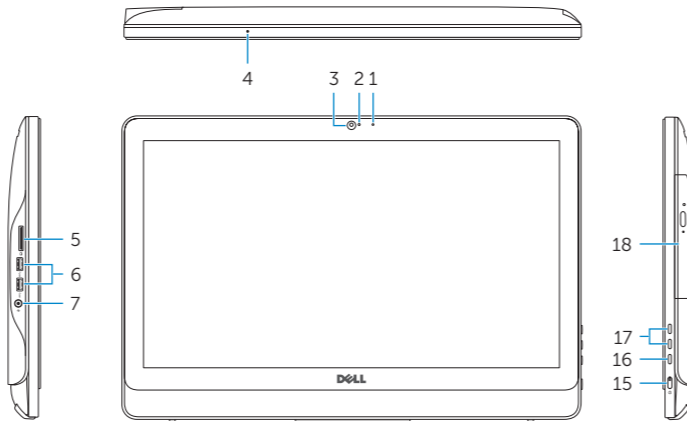


SupportAssist Check and update your computer

Έλεγχος και ενημέρωση του υπολογιστή σας
Verificar e actualizar o computador
Проверяйте и обновляйте компьютер
בדוק ועדכן את המחשב שלך

Features

Δυνατότητες | Funcionalidades | Характеристики | תכונות



1. Microphone (non-touch screen)
2. Camera-status light
3. Camera
4. Microphone (touch screen)
5. Media-card reader
6. USB 3.0 ports (2)
7. Headset port
8. Service Tag label
9. Regulatory label
10. Power-adaptor port
11. Network port
12. USB 2.0 ports (2)
13. HDMI-in port
14. Audio-out port
15. Power button
16. Screen-off button
17. Brightness-control buttons (2)
18. Optical drive (optional)

1. Μικρόφωνο (οθόνη χωρίς λειτουργία αφής)
2. Λυχνία κατάστασης κάμερας
3. Κάμερα
4. Μικρόφωνο (οθόνη με λειτουργία αφής)
5. Μονάδα ανάγνωσης καρτών πολυμέσων
6. Θύρες USB 3.0 (2)
7. Θύρα κεφαλοσυσκευής
8. Ετικέτα εξυπηρέτησης
9. Ετικέτα ρυθμιστικών φορέων
10. Θύρα προσαρμογέα ισχύος
11. Θύρα δικτύου
12. Θύρες USB 2.0 (2)
13. Θύρα εισόδου HDMI
14. Θύρα εξόδου ήχου
15. Κουμπί λειτουργίας
16. Κουμπί απενεργοποίησης οθόνης
17. Κουμπία ελέγχου φωτεινότητας (2)
18. Μονάδα οπτικού δίσκου (προαιρετικά)

1. Microfone (ecrã não táctil)
2. Luz de estado da câmara
3. Câmara
4. Microfone (ecrã táctil)
5. Leitor de cartão multimédia
6. Portas USB 3.0 (2)
7. Porta de auscultadores
8. Etiqueta de serviço
9. Etiqueta regulamentar
10. Porta do adaptador de alimentação
11. Porta de rede
12. Portas USB 2.0 (2)
13. Porta de entrada HDMI
14. Porta de saída de áudio
15. Botão de alimentação
16. Botão de desligar o ecrã
17. Botões de controlo do brilho (2)
18. Unidade óptica (opcional)

1. Микрофон (на компьютерах с несенсорным дисплеем)
2. Индикатор состояния камеры
3. Камера
4. Микрофон (на компьютерах с сенсорным дисплеем)
5. Устройство чтения карт памяти
6. Порты USB 3.0 (2)
7. Разъем для наушников
8. Метка обслуживания
9. Нормативная наклейка

11. יציאת רשת
12. יציאות USB 2.0 (2)
13. יציאה של כניסת HDMI
14. יציאת שמע
15. לחצן הפעלה
16. כפתור כיבוי מסך
17. לחצני בקרת בהירות (2)
18. כונן אופטי (אופציונלי)

10. Гнездо адаптера питания
11. Сетевой порт
12. Порты USB 2.0 (2)
13. Порт входа HDMI
14. Аудиовыход
15. Кнопка питания
16. Кнопка выключения экрана
17. Кнопки регулировки яркости (2)
18. Оптический дисковод (опция)

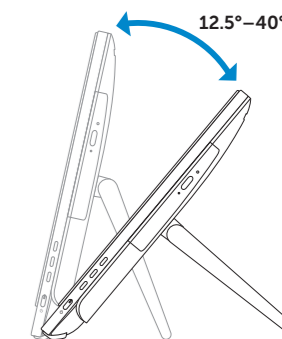
1. מיקרופון (מסך ללא-מגע)
2. נורית מצב מצלמה
3. מצלמה
4. מיקרופון (מסך מגע)
5. קורא כרטיסי מדיה
6. יציאות USB 3.0 (2)
7. יציאת אוזניות
8. תווית תג שירות
9. תווית תקינה
10. יציאת מתאם חשמל

Tilt

Κλίση | Inclinação | Наклон | הטיה

Easel stand

Τρίποδη βάση
Suporte tipo cavalete
Подставка-опора
כרמטמ



Pedestal stand

Βάθρο | Suporte tipo pedestal
מעמד בסיס

